

LEGENDA POZNÁMEK - BOURACÍ PRÁCE

- 01 STAVAJÍCÍ DŘEVĚNÁ DVĚŘNÍ KŘÍDLA VYVĚSIT
02 VYBOURÁNÍ OCELOVÉ USOVANÉ ZÁRUBNĚ VČETNĚ DŘEVĚNÉHO PRAHU
03 ODSTRANĚNÍ NAŠLAPNÉ VRSTVY Z PVC VČETNĚ PVC SOKLIKU
04 ODSTRANĚNÍ NAŠLAPNÉ VRSTVY Z KERAMICKÉ DLAŽBY VČETNĚ KERAMICKÉHO SOKLIKU VÝŠKY 100 mm
05 ODSTRANĚNÍ KERAMICKÉHO OBLADU NA STĚNĚ, VÝŠKA 1500 mm
06 DEMONTÁŽ REVIZNÍCH PLECHOVÝCH DVĚŘEK DO ŠACHTY, VČETNĚ RAMEČKU, ROZMĚR 200 / 300 mm
07 DEMONTÁŽ REVIZNÍCH PLECHOVÝCH DVĚŘEK DO ŠACHTY, VČETNĚ RAMEČKU, ROZMĚR 600 / 600 mm
08 DEMONTÁŽ ZAŘÍZOVACÍCH PŘEDMĚTŮ VČETNĚ ČÁSTEČNÉ DEMONTÁŽE/ZASLEPENÍ VODOVODNÍHO POTRUBÍ A ODPADNÍHO POTRUBÍ
09 DEMONTÁŽ ELEKTROINSTALACE SILNOPROUD – VYPÍNAČE, OSVĚTLENÍ ZASUVKY, DODÁVKA EL
10 DEMONTÁŽ ELEKTROINSTALACE SLABOPROUD, DODÁVKA EL
11 ZŘÍZENÍ DOČASNÉHO MONTÁŽNÍHO OTVORU POD STROPEM, 300/300 mm, ZPĚTNÉ ZAPRAVENÍ
12 VYBOURÁNÍ VYZNAČENÝCH CHELNÝCH PŘÍČEK, ZAPRAVENÍ OMÍTKY A MALBY V MÍSTĚ NÁPOJENÍ PŘÍČKY NA OKOLNÍ KONSTRUKCE
13 V OZNAČENÝCH MÍSTNOSTECH ODSTRANĚNÍ MALBY ZE STAVAJÍCÍCH STĚN
14 V OZNAČENÝCH MÍSTNOSTECH ODSTRANĚNÍ PORUŠENÝCH OMÍTEK ZE STĚN A STROPŮ V ROZSAHU 30 %
15 DOZDIT OSTĚNÍ STAVEBNÍHO OTVORU Z KERAMICKÝCH PŘÍČKOVEK TL. 115 mm, OSADIT OCELOVÝ PŘEKLAD 2 x L 50/70 mm, ZAOMITAT
16 ZŘÍZENÍ STAVEBNÍHO OTVORU V CHELNĚ PŘÍČCE, ZAPRAVENÍ OSTĚNÍ A NADPRAŽÍ
17 ROZŠÍŘENÍ STAVAJÍCÍHO STAVEBNÍHO OTVORU V CHELNĚ PŘÍČCE, ZAPRAVENÍ OSTĚNÍ A NADPRAŽÍ
18 PAVILON B – 1NP – DEMONTÁŽ SDK DESEK PRO PROVEDENÍ PATEŘNÍ TRASY STRUKTUROVANÉ KABELÁŽE PLOCHA 50 m2
19 PAVILON B – 2NP – DEMONTÁŽ SDK DESEK PRO PROVEDENÍ PATEŘNÍ TRASY STRUKTUROVANÉ KABELÁŽE PLOCHA 53,6 m2
20 DOČASNÁ DEMONTÁŽ KAZET A NOSNÍKŮ RASTROVÉHO PODHLEDU PRO PROVEDENÍ STRUKTUROVANÉ KABELÁŽE
21 V ŘEŠENÝCH KANCELÁŘÍCH A UČEBNÁCH BUDE DEMONTOVÁNA STAVAJÍCÍ STRUKTUROVANÁ KABELÁŽ, DODÁVKA PROFESE SLP
22 STAVAJÍCÍ RACK NUTNO ZACHOVAT V CHODU BĚHEM STAVEBNÍCH PRACÍ – DŮSLEDNĚ OCHRÁNIT PROTI PRAŠNOSTI, DODÁVKA STAVBY
23 VYBOURÁNÍ DRAŽKY DO STÁVAJÍCÍ PODLAHY PRO VEDENÍ SLABOPROUDU, Š. 50 mm, HL. 50 mm
24 VYBOURÁNÍ ŠACHTY DO STÁVAJÍCÍ PODLAHY PRO OSAZENÍ PODLAHOVÉ KRABICE SLABOPROUDU, HL. 50 mm
25 OŠKRBÁNÍ MALBY A OMÍTKY NA SPODNÍM LÍCI STROPU NAD 1.PP V MÍSTĚ BUDOUCÍCH OCELOVÝCH NOSNÍKŮ
26 VYBOURÁNÍ KOMPLETNÍ SKLADBY PODLAHY PŘEDPOKLÁDANÉ TL. 100 mm, AŽ NA HORNÍ LÍCI STROPU
27 VYBOURÁNÍ KOMPLETNÍ SKLADBY PODLAHY (KERAMICKÁ DLAŽBA), PŘEDPOKLÁDANÉ TL. 50 mm, AŽ NA HORNÍ LÍCI STROPU
28 VYBOURÁNÍ KOMPLETNÍ SKLADBY PODLAHY (PVC), PŘEDPOKLÁDANÉ TL. 50 mm, AŽ NA HORNÍ LÍCI STROPU
29 VYBOURÁNÍ NADSVĚTLIKU Z LUXFERŮ
30 KOMPLETNÍ ODSTRANĚNÍ MALBY A OMÍTKY NA STĚNÁCH A STROPECH
31 DEMONTÁŽ OBLADU VNITŘNÍHO PARAPETU
32 DEMONTÁŽ VESTAVĚNÉ SKŘÍNE
33 PŘI PODLAZE VYBOURAT MONTÁŽNÍ OTVOR 500/500 mm PRO NÁPOJENÍ KONDENZÁTU DO KANALIZACE, ZPĚTNÉ ZEDNICKY ZAPRAVIT
34 DEMONTÁŽ STAVAJÍCÍCH REVIZNÍCH DVĚŘEK V PODHLEDU, DODÁVKA A MONTÁŽ NOVÝCH DVĚŘEK VIZ VÝPIS DOPLŮKOVÝCH VÝROBKŮ

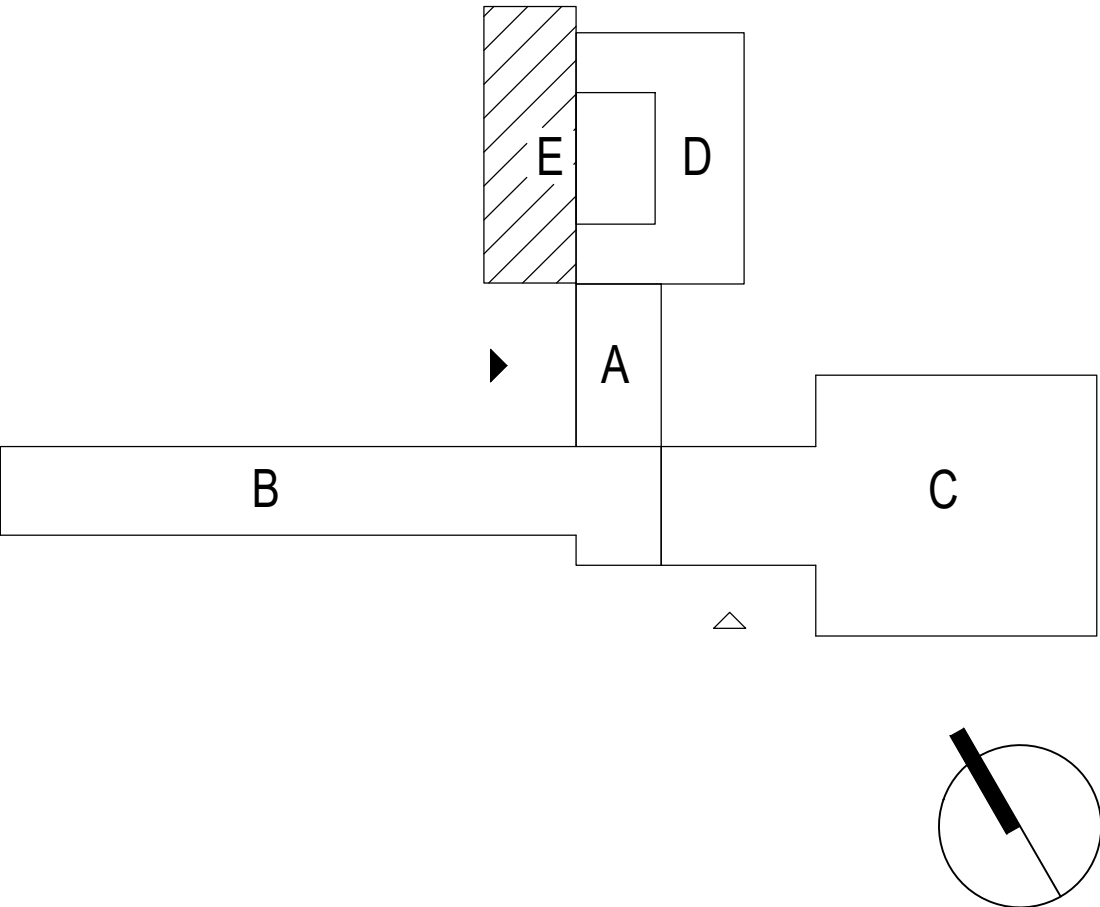
PAVILON E
LEGENDA MÍSTNOSTÍ 5NP

Č.M.	NÁZEV MÍSTNOSTI	
E5.01	SCHODIŠTĚ	
E5.02	CHODBA	
E5.03	SCHODIŠTĚ	
E5.04	VÝTAH	
E5.05	ROZVODNA	
E5.06	VÝTAH	
E5.07	CHODBA	
E5.07a	SKLAD	ZRUŠENO
E5.07b	OKLUD	ZRUŠENO
E5.08a	PŘEDSÍŇ	ZRUŠENO
E5.08b	WC	ZRUŠENO
E5.08c	KABINET	ZRUŠENO
E5.09	KABINET	ZRUŠENO
E5.10	UČEBNA	
E5.11	CHODBA	
E5.12	SCHODIŠTĚ	
E5.13	SCHODIŠTĚ	
E5.14	UČEBNA	
E5.15	CHODBA	
E5.16	UMÝVÁRNA UČITELĚ	
E5.17	WC UČITELĚ	
E5.18	UMÝVÁRNA + WC DÍVKY	
E5.19	UMÝVÁRNA CHLAPCI	
E5.20	WC+PISOÁŘ CHLAPCI	
E5.21	UČEBNA	
E5.22	UČEBNA	

LEGENDA

- STAVAJÍCÍ KONSTRUKCE
BOURANÉ KONSTRUKCE

ORIENTAČNÍ SCHEMA



Projektant	Atelier WIK s.r.o., Rosického náměstí 6, 616 00 Brno, tel: 605 282 845, e-mail: atelier@wik.cz	Datum	06 / 2023
Autor návrhu	-	Formát	8 x A4
HIP	ING. RADEK MALEČEK	Stupeň	DPS
Zodpovědný projektant	ING. RADEK MALEČEK	Č. zakázky	23_001
Vypracoval	ING. MAREK NETUKA	Měřítko	1:100
Kontroloval	ING. ARCH. VÍT VENCOUR		
Investor	SOŠ INFORMATIKY A SPOJŮ A SOU KOLÍN, Jaseleská 826, 280 90 Kolín, IČ 66493030		
Název akce	VYBUDOVÁNÍ JCE IB SOŠ INFORMATIKY A SPOJŮ A SOU KOLÍN Jaseleská 826, 280 90 Kolín; parc. č. st. 5184, 5185, 5186, 5429, 5427, k.ú. Kolín D.1.1.ARCHITEKTONICKO - STAVEBNÍ ŘEŠENÍ PAVILON E - PŮDORYS 5.NP - BOURACÍ PRÁCE	Č. výkresu	D.1.1.2.1505B

